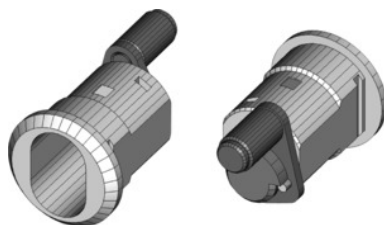




Tulejka do wkładki systemowej 225-010-43, bez wkładki



Dane zamówienia

Numer katalogowy	914208
GTIN	2050000977664
Klasa artykułu	93B

Opis

Wykonanie:

Pałak zamykający z trzpieniem o \varnothing 8 mm, obrót dźwigni zamykającej 90°.

Pasuje do:

wózków warsztatowych GARANT nr 91 5000, 91 5900, 91 7000, 91 7900, 91 8000, 91 8100 i 91 9000 produkowanych od połowy roku 2000 do połowy roku 2006.
Wózków warsztatowych GARANT nr 91 6300, 91 6302, 91 6310, 91 6320, 91 6330, 91 6331, 91 6332, 91 6333, 91 6338, 91 6340, 91 6350, 91 6400, 91 6442, 91 6452 produkowanych od połowy roku 2006 i nadstawki nr 91 6480, 91 6485.
Wózków warsztatowych GARANT nr 91 4500, 91 4510, 91 4705, 91 4710 produkowanych od połowy roku 2017.

w dostawie::

Tulejka kompletna z językiem zamykającym wraz z nakrętką i klamrą mocującą.

Opis techniczny

\varnothing sworznia	8 mm
możliwa wymiana wkładki	tak
materiał tulei	mosiądz
Dostawa bez wkładki	tak
obrót dźwigni zamykającej	90 stopni
dla wyposażenia warsztatów od roku budowy	połowa 2000

Sposób zamykania	tuleja do zamka patentowego
możliwość montażu wkładek zamków HO	tak
wycięcie dostosowane do kształtu wkładki zamka	tak
możliwość bezpośredniego montażu wtykowego wkładek	tak
materiał montażowy w zakresie dostawy	tak
pasują do	wózek warsztatowy GARANT
Rodzaj produktu	Tuleja zamka