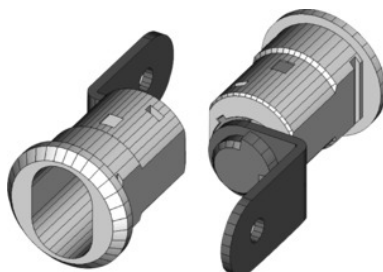




Tulejka do wkładki systemowej 225-010-41, bez wkładki



Dane zamówienia

Numer katalogowy	914209
GTIN	2050000977671
Klasa artykułu	93B

Opis

Wykonanie:

Język zamykający odsadzony, długość 30,5 mm, szerokość 15,5 mm, obrót dźwigni zamykającej 90°.

Pasuje do:

wózka warsztatowego GARANT nr 91 5500 wyprodukowanego od połowy 2000 r. do połowy 2006 r. Wózka warsztatowego GARANT nr 91 6360 wyprodukowanego po połowie 2006 r. Wózka warsztatowego GARANT nr 91 4505 wyprodukowanego po połowie 2017 r.

w dostawie::

Tulejka kompletna z językiem zamykającym i nakrętką mocującą.

Opis techniczny

dla wyposażenia warsztatów do roku budowy	nr 915500 do połowy 2006
obrót dźwigni zamykającej	90 stopni
materiał montażowy w zakresie dostawy	tak
możliwa wymiana wkładki	tak
możliwość bezpośredniego montażu wtykowego wkładek	tak
możliwość montażu wkładek zamków HO	tak
szerokość języka zamykającego	15,5 mm

długość języka zamykającego	30,5 mm
Dostawa bez wkładki	tak
Sposób zamykania	tuleja do zamka patentowego
wycięcie dostosowane do kształtu wkładki zamka	tak
materiał tulei	mosiądz
kształt języka zamykającego	kątowy
dla wyposażenia warsztatów od roku budowy	nr 915500 od połowy 2000; nr 916360 od połowy 2006
Rodzaj produktu	Tuleja zamka