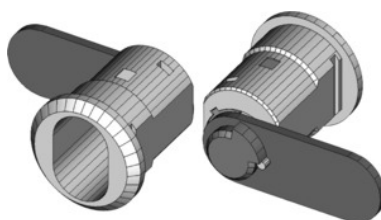




## Tulejka do wkładki systemowej 225-010-6, bez wkładki



### Dane zamówienia

Numer katalogowy	914211
GTIN	2050000977695
Klasa artykułu	93B

### Opis

#### Wykonanie:

Język zamykający dług. 43 mm, szer. 15,5 mm, obrót dźwigni zamykającej 90°.

#### Pasuje do:

**drzwi prawych**szaf odzieżowych nr 958710-958750 od połowy roku produkcji 2000 do połowy 2005 r.

#### w dostawie::

Tulejka kompletna z językiem zamykającym i nakrętką mocującą.

### Opis techniczny

możliwość montażu wkładek zamków HO	tak
obrót dźwigni zamykającej	90 stopni
materiał tulei	mosiądz
wycięcie dostosowane do kształtu wkładki zamka	tak
możliwa wymiana wkładki	tak
długość języka zamykającego	43 mm
dla wyposażenia warsztatów od roku budowy	połowa 2000
Dostawa bez wkładki	tak
Sposób zamykania	tulejka do zamka patentowego

możliwość bezpośredniego montażu wtykowego wkładek	tak
dla wyposażenia warsztatów do roku budowy	połowa 2005
szerokość języka zamykającego	15,5 mm
Rodzaj produktu	Tuleja zamka