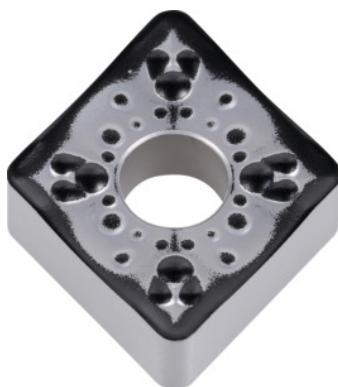



**CNMM 190616, Gatunek: HB7120-1**

**Dane zamówienia**

Numer katalogowy	250464 HB7120-1
GTIN	4045197928115
Klasa artykułu	21G

**Opis**

CNMM 190616 HB7120-1 Gatunek: HB7120-1

Łamacz wiórów: VR

głębokość skrawania  $a_p$ : 2 - 8 mm

posuw  $f$ : 0,4 - 1,2 mm/obr,

prędkość skrawania  $v_c$  zastosowanie główne: 60 - 210 m/min

**Opis techniczny**

promień naroża	1,6 mm
Warunki skrawania	ciągłe
prędkość skrawania $v_c$ zastosowanie główne	60 - 210 m/min
liczba wymian	4
Łamacz wiórów	VR
posuw $f$	0,4 - 1,2 mm/obr,
Gatunek	HB7120-1

Głębokość skrawania $a_{p \text{ maks.}}$	6,75 mm
Głębokość skrawania $a_{p \text{ min.}}$	1,05 mm
głębokość skrawania $a_p$	2 - 8 mm
Zastosowanie główne	M
przyporządkowanie do obróbki wykańczającej/zgrubnej	001
Materiał ostrza &nbsp;	HM
Seria	Wytaczaki
Seria	Oprawki eco-QT/eco
Seria	Noże
Seria	Oprawki zaciskowe QuickTurn
Seria	Głowice skrawające
Kod ISO wymiennej płytki skrawającej	CNMM 190616
Przyporządkowanie płytek skrawających	wersja neutralna,