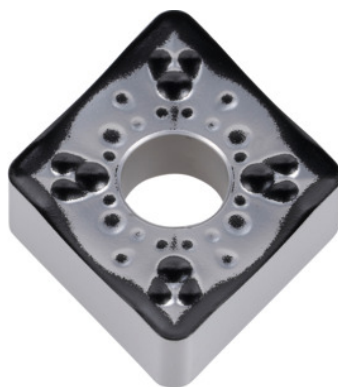



CNMM 190624, Gatunek: HB7140-1

Dane zamówienia

Numer katalogowy	250466 HB7140-1
GTIN	4045197928146
Klasa artykułu	21G

Opis

CNMM 190624 HB7140-1 Gatunek: HB7140-1

Łamacz wiórów: VR

głębokość skrawania a_p : 2 - 8 mm

posuw f : 0,2 - 0,8 mm/obr,

prędkość skrawania v_c zastosowanie główne: 40 - 180 m/min

Opis techniczny

promień naroża	2,4 mm
posuw f	0,2 - 0,8 mm/obr,
Łamacz wiórów	VR
Głębokość skrawania $a_{p \text{ min.}}$	1,6 mm
Zastosowanie główne	M
Warunki skrawania	lekko nieciągłe
Głębokość skrawania $a_{p \text{ maks.}}$	6,75 mm

liczba wymian	4
prędkość skrawania v_c zastosowanie główne	40 - 180 m/min
Gatunek	HB7140-1
głębokość skrawania a_p	2 - 8 mm
przyporządkowanie do obróbki wykańczającej/zgrubnej	001
Materiał ostrza 	HM
Seria	Wytaczaki
Seria	Oprawki eco-QT/eco
Seria	Noże
Seria	Oprawki zaciskowe QuickTurn
Seria	Głowice skrawające
Kod ISO wymiennej płytki skrawającej	CNMM 190624
Przyporządkowanie płytek skrawających	wersja neutralna,