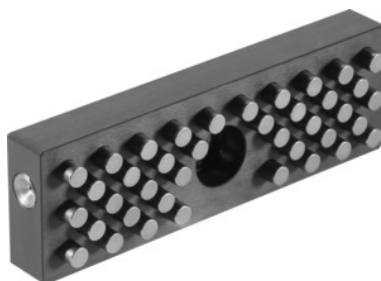


**Garant****Szczęka z kołkami pozycjonującymi, do szczęk o szer.: 125mm****Dane zamówienia**

Numer katalogowy	362627 125
GTIN	4045197928283
Klasa artykułu	31S

**Opis****Wykonanie:**

- stal hartowana, azotowana gazowo i w kąpieli (tolerancja  $\pm 0,01$  mn)
- łatwy montaż w imadle
- mechaniczne wciskanie kołków
- możliwość obsługi sprężonego powietrza za pomocą zaworów z obu stron
- szczęka stała i ruchoma jednakowa
- wymagane ciśnienie powietrza 5,5 bar.

**Zastosowanie:**

Szybkie przezbrajanie do obróbki o różnych wymaganiach.

- **szybkie i całkowicie powtarzalne ustalenie położenia**
- **nie jest potrzebne czasochłonne używanie nakładek.**

**Pasuje do:**

**GARANT-NC** nr 360510; 360465; 361290.

**HOLEX** nr 362010.

**Allmatic** nr 360405; 360600; 360605; 361180; 361202; 361302; 361304; 362250; 362350 oraz ze szczękami mocującymi nr 361400 – 361620.

**w dostawie::**

1 śruba mocująca.

**Opis techniczny**

Pasujące do kodu barwnego	LCV125G
Pasujące do kodu barwnego	TC
Pasujące do kodu barwnego	LC-GARANT
Pasujące do kodu barwnego	Titan2/TitanSense
Pasujące do kodu barwnego	HD-HOLEX
Pasujące do kodu barwnego	HiPo
Pasujące do kodu barwnego	HD-Allmatic
Pasujące do kodu barwnego	LC
Pasujące do kodu barwnego	NC8
Rodzaj produktu	Szczęki do imadeł

## Akcesoria

Kołki zamienne, 10-elem. Typ 1	362629 1
--------------------------------	----------