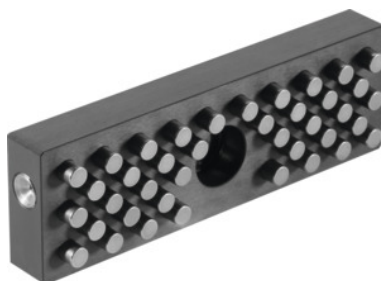


Garant**Szczęka z kołkami pozycjonującymi, do szczęk o szer.: 160 mm****Dane zamówienia**

Numer katalogowy	362627 160
GTIN	4045197928290
Klasa artykułu	31S

Opis**Wykonanie:**

- stal hartowana, azotowana gazowo i w kąpieli (tolerancja $\pm 0,01$ mn)
- łatwy montaż w imadle
- mechaniczne wciskanie kołków
- możliwość obsługi sprężonego powietrza za pomocą zaworów z obu stron
- szczęka stała i ruchoma jednakowa
- wymagane ciśnienie powietrza 5,5 bar.

Zastosowanie:

Szybkie przezbrajanie do obróbki o różnych wymaganiach.

- **szybkie i całkowicie powtarzalne ustalanie położenia**
- **nie jest potrzebne czasochłonne używanie nakładek.**

Pasuje do :

GARANT-NC nr 360510; 360465; 361290.

HOLEX nr 362010.

Allmatic nr 360405; 360600; 360605; 361180; 361202; 361302; 361304; 362250; 362350 oraz ze szczękami mocującymi nr 361400 – 361620.

w dostawie::

1 śruba mocująca.

Pasujące do kodu barwnego: Titan 2

Pasujące do kodu barwnego: TC

Pasujące do kodu barwnego: NC8

Pasujące do kodu barwnego: LC

Pasujące do kodu barwnego: HD-Allmatic

Pasujące do kodu barwnego: HiPo

Opis techniczny

Pasujące do kodu barwnego	Titan 2
Pasujące do kodu barwnego	TC
Pasujące do kodu barwnego	NC8
Pasujące do kodu barwnego	LC
Pasujące do kodu barwnego	HD-Allmatic
Pasujące do kodu barwnego	HiPo
Pasujące do kodu barwnego	HD-HOLEX
Pasujące do kodu barwnego	NC8
Rodzaj produktu	Szczęki do imadeł

Akcesoria

Kołki zamienne, 10-elem. Typ 1	362629 1
--------------------------------	----------