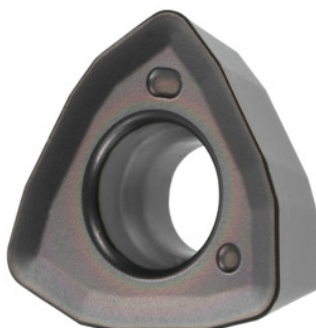


Garant**XDMT120516ZDSR, HB4020, Typ: ST900**

Dane zamówienia

Numer katalogowy	212887 ST900
GTIN	4045197943170
Klasa artykułu	21A

Opis

wskazówka:Zalecane wartości dla $a_e = 0,5...1 \times D / a_{p\text{maks}}$.Promień programowany przy $a_{p\text{maks}}$: 3 mmposuw f_z na ząb: 1,2 mm

grubość płytki S: 5.56 mm

Opis techniczny

posuw f_z na ząb	1,2 mm
typ	ST900
promień naroża	1,6 mm
grubość płytki S	5.56 mm
Kod ISO wymiennej płytki skrawającej	XDMT120516ZDSR
Gatunek	HB4020
Materiał ostrza	HM

zalecana głębokość skrawania $a_{p \text{ maks.}}$	1,5 mm
maksymalna głębokość skrawania $a_{p \text{ maks.}}$	2 mm
Promień programowany przy $a_{p \text{ max}}$	3 mm
liczba wymian/ostrzy	3
Rodzaj produktu	płytką skrawającą do frezowania

Dane użytkownika

	przydatność	V_c	kod ISO
Stal < 500 N/mm ²	nadają się	330 m/min	P
Stal < 750 N/mm ²	nadają się	280 m/min	P
Stal < 900 N/mm ²	nadają się	240 m/min	P
maksymalnie na mokro	nadają się warunkowo		
minimalnie na mokro	nadają się warunkowo		
suchy	nadają się		
przyłącze	nadają się		