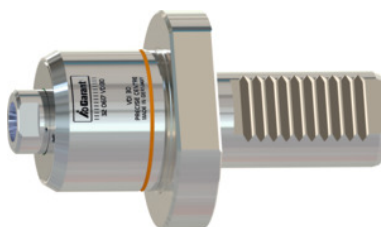


**Obrotowe kły tokarskie do wymiennych wkładów, Ø d: VDI30 mm****Dane zamówienia**

Numer katalogowy	320617 VDI30
GTIN	4045197947925
Klasa artykułu	31Z

Opis**Wykonanie:**

- Wersja amortyzowana do osiowego wyrównania długości podczas obróbki.
- Całkowicie hartowana i szlifowana. Nasmarowanie na stałe zwalnia z konieczności wykonywania konserwacji.
- Specjalna uszczelka zapobiega przenikaniu brudu oraz chłodziwa.

Zastosowanie:

Uniwersalne zastosowanie dzięki wymiennym wkładom. Uniwersalne zastosowanie w głowicach rewolwerowych i przeciwwrzecionach w obrabiarkach CNC.

Wyp. dodatkowe:

Wymienne wkłady zob. nr 320625.

wskazówka:

Wymiana wkładek na powierzchnia kluczy przez przekręcenie przeciwnie do kierunku ruchu.

Ø korpusu D: 44 mm

Ø chwytu D₁: 12 mm

do detali o masie: 300 kg

Długość całkowita L: 115 mm

Długość użyteczna L₁: 60 mm

odcinek ugięcia sprężystego: 3 mm

Opis techniczny

maksymalna prędkość obrotowa	3000 min ⁻¹
------------------------------	------------------------

do detali o masie	300 kg
Pasujące do kodu barwnego	K12
bicie	0,01 mm
odcinek ugięcia sprężystego	3 mm
Ø chwytu D ₁	12 mm
Długość całkowita L	115 mm
Długość użyteczna L ₁	60 mm
Ø korpusu D	44 mm