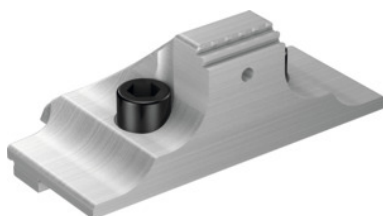


**Szczęka nasadzana Gripp jednoczęściowa, dla typu: 125/32****Dane zamówienia**

Numer katalogowy	361123 125/32
GTIN	4045197953506
Klasa artykułu	310

Opis**Wykonanie:**

Stopień mocowania o wysokości 5 mm i 3 mm powierzchni przyłożenia.

Zastosowanie:

Idealna do trudnych prac frezarskich.

Pasuje do :

zestawów imadeł 5-osiowych 361100 i modułów mocujących nr 361110.

w dostawie::

Wraz ze śrubami mocującymi.

wskazówka:

Typ GS ze stopniem przyczepnym i gładkim stopniem mocowania

szerokość szczęk b: 125 mm

wysokość szczęk h: 45 mm

wysokość h_1 : 5 mm

wysokość h_2 : 5 mm

długość szczęk l: 68,5 mm

długość l_1 : 3 mm

Opis techniczny

długość szczęk l	68,5 mm
wysokość h_1	5 mm
wysokość h_2	5 mm

szerokość szczęk b	125 mm
wysokość szczęk h	45 mm
Pasujące do kodu barwnego	Xpent1-2
długość l ₁	3 mm
długość l ₂	3 mm