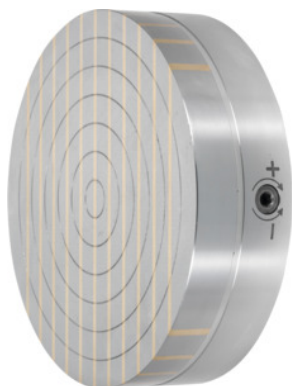




## Uchwyty mocujące z magnesem trwałym, z równoległym podziałem biegunów, Ø uchwyty: 350 mm



### Dane zamówienia

Numer katalogowy	380777 350
GTIN	2050001949264
Klasa artykułu	33S

### Opis

#### Wykonanie:

Szczególnie silne pole magnetyczne z magnesem **neodymowym** i małą wysokością pola magnetycznego. Siła przyciągania magnesów **płynnie regulowana**.

#### Zastosowanie:

Do mocowania przedmiotów małych do dużych i o cienkich ściankach.

Do szlifowania i toczenia.

#### wskazówka:

Możliwe wykonanie otworu centrującego „J”.

wysokość: 62 mm

tolerancja wysokości: 0 / -1 mm

Ø koła osi otworów: 334 mm

Ø gwintu: 4xM8

wysokość pola magnetycznego: 10 mm

masa: 43 kg

### Opis techniczny

tolerancja wysokości	0 / -1 mm
głębokość centrowania	5 mm
Ø koła osi otworów	334 mm
wysokość	62 mm
Ø gwintu	4×M8
Ø centrowania	300 mm
masa	43 kg
Ø uchwytu	350 mm
otwór centrujący J	25×20 mm
nominalna siła przyczepności	150 N/cm <sup>2</sup>
równoległa podziałka biegunów	12+3 mm
wysokość pola magnetycznego	10 mm
dopuszczalne zużycie płyty biegunowej	6 mm