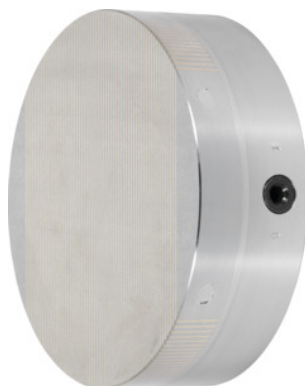




Uchwyty mocujące z magnesem trwałym, z równoległym podziałem biegunów, Ø uchwyty: 100 mm



Dane zamówienia

Numer katalogowy	380776 100
GTIN	2050001943620
Klasa artykułu	33S

Opis

Wykonanie:

Szczególnie silne pole magnetyczne z magnesem **neodymowym** i małą wysokością pola magnetycznego. Siła przyciągania magnesów **płynnie regulowana**.

Zastosowanie:

Do mocowania przedmiotów małych do średnich i o cienkich ściankach.

Do szlifowania i toczenia.

wskazówka:

Możliwe wykonanie otworu centrującego „J”.

wysokość: 50 mm

tolerancja wysokości: 0 / -1 mm

Ø koła osi otworów: 85 mm

Ø gwintu: 4×M8

wysokość pola magnetycznego: 8 mm

masa: 3 kg

Opis techniczny

równoległa podziałka biegunów	1,9 mm
tolerancja wysokości	0 / -1 mm
Ø koła osi otworów	85 mm
wysokość	50 mm
głębokość centrowania	4 mm
nominalna siła przyczepności	70 N/cm ²
wysokość pola magnetycznego	8 mm
Ø centrowania	60 mm
Ø uchwytu	100 mm
masa	3 kg
otwór centrujący J	20×14 mm
Ø gwintu	4×M8
dopuszczalne zużycie płyty biegunowej	5 mm