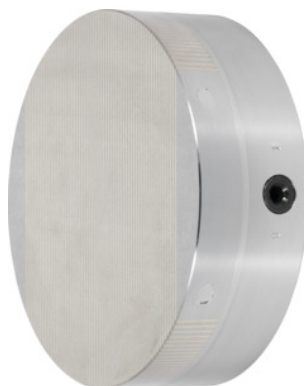




## Uchwyty mocujące z magnesem trwałym, z równoległym podziałem biegunów, Ø uchwyty: 130 mm



### Dane zamówienia

Numer katalogowy	380776 130
GTIN	2050001943637
Klasa artykułu	33S

### Opis

#### Wykonanie:

Szczególnie silne pole magnetyczne z magnesem **neodymowym** i małą wysokością pola magnetycznego. Siła przyciągania magnesów **płynnie regulowana**.

#### Zastosowanie:

Do mocowania przedmiotów małych do średnich i o cienkich ściankach.

Do szlifowania i toczenia.

#### wskazówka:

Możliwe wykonanie otworu centrującego „J”.

wysokość: 50 mm

tolerancja wysokości: 0/-1 mm

Ø koła osi otworów: 115 mm

Ø gwintu: 4×M8

wysokość pola magnetycznego: 8 mm

masa: 5 kg

### Opis techniczny

głębokość centrowania	4 mm
wysokość pola magnetycznego	8 mm
tolerancja wysokości	0/-1 mm
równoległa podziałka biegunów	1,9 mm
Ø centrowania	90 mm
masa	5 kg
Ø koła osi otworów	115 mm
wysokość	50 mm
Ø uchwytu	130 mm
Ø gwintu	4×M8
dopuszczalne zużycie płyty biegunowej	5 mm
nominalna siła przyczepności	100 N/cm <sup>2</sup>
otwór centrujący J	20×14 mm