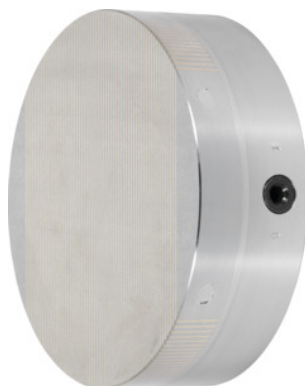




Uchwyty mocujące z magnesem trwałym, z równoległym podziałem biegunów, Ø uchwyty: 300 mm



Dane zamówienia

Numer katalogowy	380776 300
GTIN	2050001943675
Klasa artykułu	33S

Opis

Wykonanie:

Szczególnie silne pole magnetyczne z magnesem **neodymowym** i małą wysokością pola magnetycznego. Siła przyciągania magnesów **płynnie regulowana**.

Zastosowanie:

Do mocowania przedmiotów małych do średnich i o cienkich ściankach.

Do szlifowania i toczenia.

wskazówka:

Możliwe wykonanie otworu centrującego „J”.

wysokość: 62 mm

tolerancja wysokości: 0 / -1 mm

Ø koła osi otworów: 227 mm

Ø gwintu: 4xM8

wysokość pola magnetycznego: 8 mm

masa: 31 kg

Opis techniczny

wysokość pola magnetycznego	8 mm
masa	31 kg
Ø uchwyty	300 mm
tolerancja wysokości	0 / -1 mm
głębokość centrowania	4 mm
wysokość	62 mm
Ø gwintu	4×M8
Ø koła osi otworów	227 mm
otwór centrujący J	300×5 mm
równoległa podziałka biegunów	1,9 mm
dopuszczalne zużycie płyty biegunowej	5 mm
Ø centrowania	250 mm
nominalna siła przyczepności	100 N/cm ²