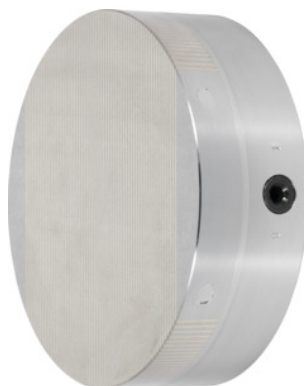




Uchwyty mocujące z magnesem trwałym, z równoległym podziałem biegunów, Ø uchwyty: 150mm



Dane zamówienia

Numer katalogowy	380776 150
GTIN	2050001943644
Klasa artykułu	33S

Opis

Wykonanie:

Szczególnie silne pole magnetyczne z magnesem **neodymowym** i małą wysokością pola magnetycznego. Siła przyciągania magnesów **płynnie regulowana**.

Zastosowanie:

Do szlifowania i toczenia.

Do mocowania przedmiotów małych do średnich i o cienkich ściankach.

wskazówka:

Możliwe wykonanie otworu centrującego „J”.

Opis techniczny

nominalna siła przyczepności	100 N/cm ²
równoległa podziałka biegunów	1,9 mm
głębokość centrowania	4 mm
masa	7 kg

wysokość pola magnetycznego	8 mm
dopuszczalne zużycie płyty biegunowej	5 mm
Ø uchwyty	150 mm
Ø koła osi otworów	132 mm
Ø gwintu	4×M8
tolerancja wysokości	0 / -1 mm
Ø centrowania	110 mm
otwór centrujący J	24×5 mm
wysokość	50 mm
Rodzaj produktu	Magnetyczny uchwyt zaciskowy