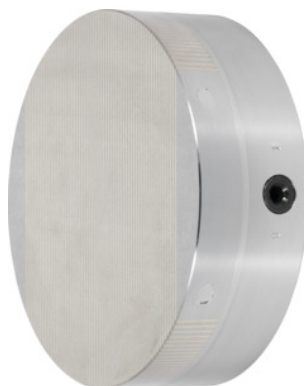




Uchwyty mocujące z magnesem trwałym, z równoległym podziałem biegunów, Ø uchwyty: 250 mm



Dane zamówienia

Numer katalogowy	380776 250
GTIN	2050001943668
Klasa artykułu	33S

Opis

Wykonanie:

Szczególnie silne pole magnetyczne z magnesem **neodymowym** i małą wysokością pola magnetycznego. Siła przyciągania magnesów **płynnie regulowana**.

Zastosowanie:

Do mocowania przedmiotów małych do średnich i o cienkich ściankach.

Do szlifowania i toczenia.

wskazówka:

Możliwe wykonanie otworu centrującego „J”.

wysokość: 57 mm

tolerancja wysokości: 0 / -1 mm

Ø koła osi otworów: 192 mm

Ø gwintu: 4xM8

wysokość pola magnetycznego: 8 mm

masa: 20 kg

Opis techniczny

Ø koła osi otworów	192 mm
równoległa podziałka biegunów	1,9 mm
nominalna siła przyczepności	100 N/cm ²
tolerancja wysokości	0 / -1 mm
wysokość pola magnetycznego	8 mm
dopuszczalne zużycie płyty biegunowej	5 mm
głębokość centrowania	4 mm
masa	20 kg
Ø uchwytu	250 mm
wysokość	57 mm
Ø gwintu	4×M8
otwór centrujący J	250×5 mm
Ø centrowania	250 mm