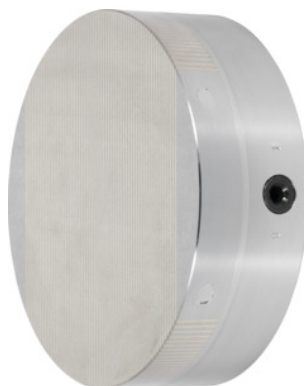




Uchwyty mocujące z magnesem trwałym, z równoległym podziałem biegunów, Ø uchwyty: 200 mm



Dane zamówienia

Numer katalogowy	380776 200
GTIN	2050001943651
Klasa artykułu	33S

Opis

Wykonanie:

Szczególnie silne pole magnetyczne z magnesem **neodymowym** i małą wysokością pola magnetycznego. Siła przyciągania magnesów **płynnie regulowana**.

Zastosowanie:

Do mocowania przedmiotów małych do średnich i o cienkich ściankach.

Do szlifowania i toczenia.

wskazówka:

Możliwe wykonanie otworu centrującego „J”.

wysokość: 57 mm

tolerancja wysokości: 0 / -1 mm

Ø koła osi otworów: 154 mm

Ø gwintu: 4×M8

wysokość pola magnetycznego: 8 mm

masa: 15 kg

Opis techniczny

otwór centrujący J	200×5 mm
Ø koła osi otworów	154 mm
masa	15 kg
nominalna siła przyczepności	100 N/cm ²
dopuszczalne zużycie płyty biegunowej	5 mm
Ø centrowania	150 mm
Ø uchwytu	200 mm
równoległa podziałka biegunów	1,9 mm
wysokość	57 mm
Ø gwintu	4×M8
wysokość pola magnetycznego	8 mm
głębokość centrowania	4 mm
tolerancja wysokości	0 / -1 mm