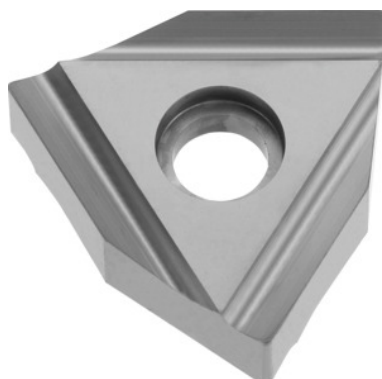


**WNHX 100404 prawe, W04, Gatunek: P25****Dane zamówienia**

| | |
|------------------|---------------|
| Numer katalogowy | 268891 P25 |
| GTIN | 4047109072749 |
| Klasa artykułu | 24T |

Opis

WNHX 100404 prawe P25 Gatunek: P25

Łamacz wiórów: G18

głębokość skrawania a_p : 0,5 - 1,5 mm

posuw f : 0,05 - 0,25 mm/obr,

prędkość skrawania v_c zastosowanie główne: 120 - 300 m/min

prędkość skrawania v_c zastosowanie dodatkowe: 100 - 180 m/min

Opis techniczny

| | |
|--|--------------------------------|
| Zastosowanie dodatkowe | M |
| Łamacz wiórów | G18 |
| Gatunek | P25 |
| Warunki skrawania | w niewielkim stopniu nieciągły |
| prędkość skrawania v_c zastosowanie główne | 120 - 300 m/min |
| Materiał ostrza | HM |
| promień naroża | 0,4 mm |

| | |
|---|--|
| prędkość skrawania v_c zastosowanie dodatkowe | 100 - 180 m/min |
| przyporządkowanie do obróbki wykańczającej/zgrubnej | zgrubne |
| Zastosowanie główne | P |
| posuw f | 0,05 - 0,25 mm/obr, |
| głębokość skrawania a_p | 0,5 - 1,5 mm |
| powłoka | powlekane |
| Kod ISO wymiennej płytki skrawającej | WNHX 100404 R |
| liczba wymian/ostrzy | 3 |
| Atrybut nazwy produktu | W04 |
| kąt natarcia | 18 stopni |
| Rodzaj produktu | Wymienna płytki skrawająca do toczenia |