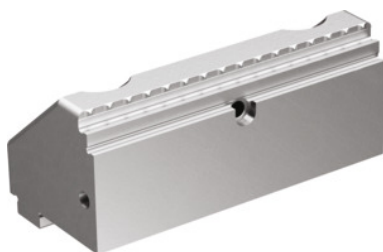


**Szczęka nasadzana Gripp jednoczęściowa, dla typu: 125GS****Dane zamówienia**

| | |
|------------------|---------------|
| Numer katalogowy | 361123 125GS |
| GTIN | 4045197985941 |
| Klasa artykułu | 310 |

Opis**Wykonanie:**

Stopień mocowania o wysokości 5 mm i 3 mm powierzchni przyłożenia.

Zastosowanie:

Idealna do trudnych prac frezarskich.

Pasuje do :

zestawów imadeł 5-osiowych 361100 i modułów mocujących nr 361110.

w dostawie::

Wraz ze śrubami mocującymi.

wskazówka:

Typ GS ze stopniem przyczepnym i gładkim stopniem mocowania

szerokość szczęk b: 125 mm

wysokość szczęk h: 45 mm

wysokość h₁: 5 mm

wysokość h₂: 5 mm

długość szczęk l: 68,5 mm

długość l₁: 3 mm

Opis techniczny

| | |
|---------------------------|----------|
| Pasujące do kodu barwnego | Xpent1-2 |
| długość l ₁ | 3 mm |

| | |
|-------------------------|---------|
| długość szczęk l | 68,5 mm |
| długość l ₂ | 3 mm |
| szerokość szczęk b | 125 mm |
| wysokość h ₁ | 5 mm |
| wysokość szczęk h | 45 mm |
| wysokość h ₂ | 5 mm |