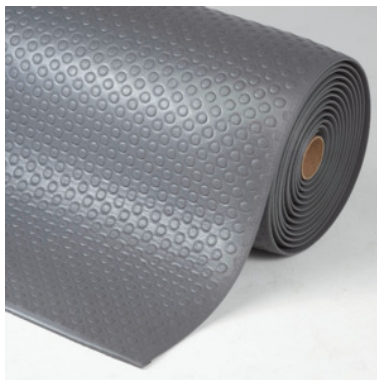


Maty do stanowisk roboczych Ease, szerokość 122 cm, szare, długość: 150 cm**Dane zamówienia**

Numer katalogowy	964511 150
GTIN	662641741072
Klasa artykułu	96C

Opis**Wykonanie:**

Przemysłowe maty do stanowisk roboczych, **odporne na średnie obciążenia** :

- **z szarego winylu mikrokomórkowego, powierzchnia z wypustami wytrzymała**
- **powierzchnia ochronna Dyna Shield™0 (dłuższa trwałość)**
- **wszystkie boki fazowane , co zabezpiecza przed potknięciem**
- **całkowicie zamknięta powierzchnia zabezpiecza przed przenikaniem wilgoci**
- **2. klasa palności według kodu bezpieczeństwa 101 NFPA**
- **grubość 12,7 mm, masa ok. 4 kg/m²**
- **stopień zabezpieczenia przed poślizgiem wg DIN 51130 i BGR 181.**

wskazówka:

Winyl mikrokomórkowy nie jest odporny na żadne przemysłowe smary, chłodziwa itp. Nadaje się do zastosowania w suchym otoczeniu.

Komfort pracy w pozycji stojącej: Przeciwpślizgowe

Komfort pracy w pozycji stojącej: Izolacja (temperatura)

Komfort pracy w pozycji stojącej: zapobiegające zmęczeniu

ochrona przed uderzeniami: podłoga

właściwości materiału: nieodporne na oleje

długość: 150 cm

Opis techniczny

z krawędziami ostrzegawczymi	bez
masa powierzchniowa	4 kg/m ²
wtykowe	nie
Grubość	12,7 mm
materiał	winyl mikrokomórkowy
długość	150 cm
powierzchnia	powierzchnia z wypustami
zukosowanie	4-stronna
nie zawierają silikonu	tak
Komfort pracy w pozycji stojącej	Przeciwpoślizgowe
Komfort pracy w pozycji stojącej	Izolacja (temperatura)
Komfort pracy w pozycji stojącej	zapobiegające zmęczeniu
ochrona przed uderzeniami	podłoga
właściwości materiału	nieodporne na oleje
kolor	szare