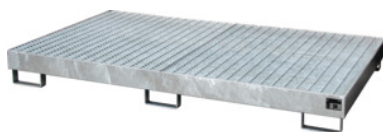


Wanny regałowe, ocynkowane, z rusztem, dla długości rygli (mm) / pojemność koryta (l): 2700/240



Dane zamówienia

Numer katalogowy	983005 2700/240
GTIN	4052462030824
Klasa artykułu	96U

Opis

Wykonanie:

Z blachy stalowej 3 mm; Wysokość przestrzeni na widły wózka 100 mm.
cynkowane ogniowo wg EN ISO 1461.
z ocynkowanym rusztem.

Zastosowanie:

Do bezpiecznego przechowywania i napełniania beczek 200 l i małych pojemników. **Do cieczy łatwopalnych** kategorii GHS 1 - 3 oraz **cieczy zagrażających jakości wody**, kategorii GHS 1 - 4.

Norma:

Übereinstimmungserklärung (ÜHP) gemäß Bauregelliste nach Richtlinie der StawaR (Stahlwannenrichtlinie).

Pasuje do :

Regałów na palety o głębokości 1100 mm.
wielk. 2700/240, 2700/1000 – nadaje się do regałów paletowych nr 991201-991226.

wskazówka:

Palety na beczki zob. nr 981494.

Grubość materiału: 3 mm

Magazynowanie: Magazynowanie substancji szkodliwych dla środowiska

Magazynowanie: Magazynowanie substancji żrących zabronione

Magazynowanie: Magazynowanie substancji palnych dozwolone

Magazynowanie: Magazynowanie substancji o klasie zagrożenia dla wody 1-3

pojemność koryta: 240 l

wysokość: 206 mm

szerokość: 2650 mm

głębokość: 1300 mm

nośność: 1000 kg/m²

masa: 194 kg

Opis techniczny

długość rygli	2700 mm
pojemność koryta	240 l
głębokość	1300 mm
masa	194 kg
wysokość	206 mm
szerokość	2650 mm
nośność	1000 kg/m ²
Grubość materiału	3 mm
Magazynowanie	Magazynowanie substancji szkodliwych dla środowiska
Magazynowanie	Magazynowanie substancji żrących zabronione
Magazynowanie	Magazynowanie substancji palnych dozwolone
Magazynowanie	Magazynowanie substancji o klasie zagrożenia dla wody 1-3