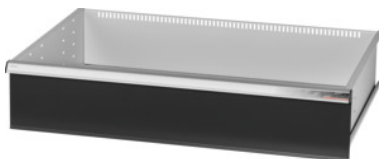


 GRIDLINE**Szuflada GridLine, 200 kg, 36 × 24 G, szuflady o wysokości frontu: 200 mm****Dane zamówienia**

Numer katalogowy	931355 200
GTIN	4062406063863
Klasa artykułu	9GK

**Opis****Wykonanie:**

**Szuflady z pełnym wysuwem**, z różnicowym mechanizmem wysuwu. Aluminiowe uchwyty listwowe z wymiennymi paskami do opisu, nadającymi się do ponownego wykorzystania.

Wycięcia do mocowania listew oddzielających w odległości co 25 mm (w szufladach o wysokości frontu od 75 mm).

Nośność 200 kg.

**Pasuje do :**

Obudowa szafki narzędziowej 40 × 28 G nr 931335.

**w dostawie::**

Szuflada kompletna z 1 parą szyn prowadzących.

**Powłoka lakiernicza:**

Korpus szuflad szary jasny RAL 7035, fronty szuflad antracyt RAL 7016, **lakierowane proszkowo.**

**Korpus szuflad bez możliwości konfiguracji, zawsze szary jasny RAL 7035.**

Grubość materiału: 1,2 mm

Panel wysuwany (wysuw częściowy/pełny): 100 %

Wybór kolorów: RAL 9002, 7035, 7005, 7016, 6011, 5018, 5012, 5011, 5005, 3003

certyfi kat bezpieczeństwa: GS TÜV Rheinland

Nośność szuflad/szufladopótek: 200 kg

Powierzchnia użytkowa szuflad w G: 36 × 24

wysokość użytkowa: 175 mm

szerokość użytkowa szuflad: 900 mm

głębokość użytkowa szuflad: 600 mm

szerokość użytkowa szuflad w G: 36

głębokość użytkowa szuflad w G: 24

masa: 22 kg

**Opis techniczny**

szerokość użytkowa szuflad	900 mm
Nośność szuflad/szufladopółek	200 kg
głębokość użytkowa szuflad	600 mm
głębokość użytkowa szuflad w G	24
masa	22 kg
wysokość użytkowa	175 mm
Powierzchnia użytkowa szuflad w G	36 × 24
szerokość użytkowa szuflad w G	36
Grubość materiału	1,2 mm
Panel wysuwany (wysuw częściowy/pełny)	100 %
Wybór kolorów	RAL 9002, 7035, 7005, 7016, 6011, 5018, 5012, 5011, 5005, 3003
certyfikat bezpieczeństwa	GS TÜV Rheinland
Szerokość x głębokość w G	36 × 24 G