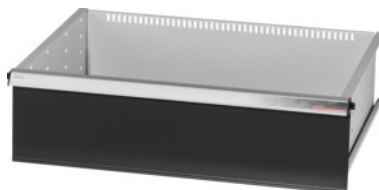


 GRIDLINE**Szuflada GridLine, 75 kg, 26 × 20G, szuflady o wysokości frontu: 250 mm****Dane zamówienia**

Numer katalogowy	930633 250
GTIN	4062406064020
Klasa artykułu	9GK

**Opis****Wykonanie:**

**Szuflady z pełnym wysuwem**, z różnicowym mechanizmem wysuwu. Aluminiowe uchwyty listwowe z wymiennymi paskami do opisu, nadającymi się do ponownego wykorzystania. Wycięcia do mocowania listew działowych co 25 mm (szuflady o wysokości frontu powyżej 75 mm).

Nośność 75 kg.

**Pasuje do :**

Obudowy szafek narzędziowych 30 × 24G nr 930625.

**w dostawie::**

Szuflady kompletne z 1 parą szyn prowadzących każda.

**Powłoka lakiernicza:**

Korpus szuflad jasnoszary RAL 7035, fronty antracyt RAL 7016, **lakierowane proszkowo. Korpus szuflad bez możliwości konfiguracji, zawsze jasnoszary RAL 7035.**

Grubość materiału: 1,2 mm

Panel wysuwany (wysuw częściowy/pełny): 100 %

Wybór kolorów: RAL 9002, 7035, 7005, 7016, 6011, 5018, 5012, 5011, 5005, 3003

certyfikat bezpieczeństwa: GS TÜV Rheinland

Nośność szuflad/szufladopótek: 75 kg

Powierzchnia użytkowa szuflad w G: 26 × 20

wysokość użytkowa: 225 mm

szerokość użytkowa szuflad: 650 mm

głębokość użytkowa szuflad: 500 mm

szerokość użytkowa szuflad w G: 26

głębokość użytkowa szuflad w G: 20

masa: 17 kg

**Opis techniczny**

głębokość użytkowa szuflad w G	20
szerokość użytkowa szuflad	650 mm
Nośność szuflad/szufladopótek	75 kg
głębokość użytkowa szuflad	500 mm
szerokość użytkowa szuflad w G	26
masa	17 kg
Powierzchnia użytkowa szuflad w G	26 × 20
wysokość użytkowa	225 mm
Grubość materiału	1,2 mm
Panel wysuwany (wysuw częściowy/pełny)	100 %
Wybór kolorów	RAL 9002, 7035, 7005, 7016, 6011, 5018, 5012, 5011, 5005, 3003
certyfiikat bezpieczeństwa	GS TÜV Rheinland
Szerokość x głębokość w G	26 × 20G