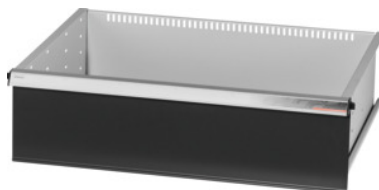


Garant GRIDLINE

Szuflada, 200 kg, 26×20G, szuflady o wysokości frontu: 200mm**Dane zamówienia**

Numer katalogowy	930635 200
GTIN	4062406064082
Klasa artykułu	9GK

Opis**Wykonanie:**

Szuflady z pełnym wysuwem, z różnicowym mechanizmem wysuwu. Aluminiowe uchwyty listwowe z wymiennymi paskami do opisu, nadającymi się do ponownego wykorzystania. Wycięcia do mocowania listew działowych w odległości co 25 mm (w szufladach o wysokości frontu od 75 mm).

Nośność 200 kg.

Pasuje do:

Obudowy szafek narzędziowych 30 × 24G nr 930625.

w dostawie::

Szuflady kompletne z 1 parą szyn prowadzących każda.

Powłoka lakiernicza:

Korpus szuflad - szary jasny RAL 7035, fronty - antracyt RAL 7016, **lakier proszkowy. Korpus szuflad bez możliwości konfiguracji, zawsze szary jasny RAL 7035.**

Opis techniczny

wysokość użytkowa	175 mm
Powierzchnia użytkowa szuflad w G	26×20
o wysokości frontu	200 mm
masa	16 kg
Nośność szuflad/szufladopółek	200 kg
Szerokość użytkowa w G	26

Głębokość użytkowa w G	20
Zakres zastosowania	Szafa narzędziowa
szerokość użytkowa	650 mm
głębokość użytkowa	500 mm
z blokadą wysuwania jednej szuflady	nie
Grubość materiału	1,2 mm
Panel wysuwany (wysuw częściowy/pełny)	100 %
Wybór kolorów	RAL 9002, 7035, 7005, 7016, 6011, 5018, 5012, 5011, 5005, 3003
Szerokość użytkowa szuflad × głębokość użytkowa w G	26×20G
Rodzaj produktu	Szuflada

Akcesoria

Zestawy pasków do opisu,10-elem. Szerokość użytkowa szuflad w G 26	951030 26
Pokrywa z PVC do zestawu uchwytów listwowych10-elem. Szerokość użytkowa szuflad w G 26	951032 26
Zaślepki do uchwytu listwowego20-elem. Typ 10	951025 10