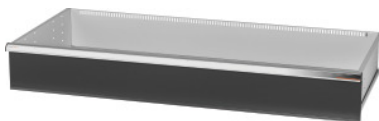


Garant GRIDLINE

Szuflada, 200 kg, 56×24G, szuflady o wysokości frontu: 250mm**Dane zamówienia**

Numer katalogowy	931555 250
GTIN	4062406065089
Klasa artykułu	9GK

Opis**Wykonanie:**

Szuflady z pełnym wysuwem, z różnicowym mechanizmem wysuwu. Aluminiowe uchwyty listwowe z wymiennymi paskami do opisu, nadającymi się do ponownego wykorzystania. Wycięcia do mocowania listew działowych w odległości co 50 mm lub 2G (w szufladach o wysokości frontu od 75 mm).

Nośność 200 kg.

Pasuje do:

Obudowa szafy narzędziowej 56 × 24 G nr 931535.

w dostawie::

Szuflada kompletna z 1 parą szyn prowadzących.

Powłoka lakiernicza:

Korpus szuflad - szary jasny RAL 7035, fronty szuflad - antracyt RAL 7016, **lakier proszkowy.**

Korpus szuflad bez możliwości konfiguracji, zawsze szary jasny RAL 7035.

wskazówka:

Można stosować jedynie wtykane ścianki działowe GridLine o szerokościach 2G, 4G, 6G, 8G, 10G lub 12 G.

Opis techniczny

Powierzchnia użytkowa szuflad w G	56×24
masa	33 kg
Nośność szuflad/szufladopótek	200 kg
wysokość użytkowa	225 mm
o wysokości frontu	250 mm

Głębokość użytkowa w G	24
Szerokość użytkowa w G	56
Zakres zastosowania	Szafa narzędziowa
szerokość użytkowa	1400 mm
głębokość użytkowa	600 mm
z blokadą wysuwania jednej szuflady	nie
Grubość materiału	1,2 mm
Panel wysuwany (wysuw częściowy/pełny)	100 %
Wybór kolorów	RAL 9002, 7035, 7005, 7016, 6011, 5018, 5012, 5011, 5005, 3003
Szerokość użytkowa szuflad × głębokość użytkowa w G	56×24G
Rodzaj produktu	Szuflada

Akcesoria

Zestawy pasków do opisu, 10-elem. Szerokość użytkowa szuflad w G 56	951030 56
Pokrywa z PVC do zestawu uchwytów listwowych 10-elem. Szerokość użytkowa szuflad w G 56	951032 56
Zaślepki do uchwytu listwowego 20-elem. Typ 10	951025 10