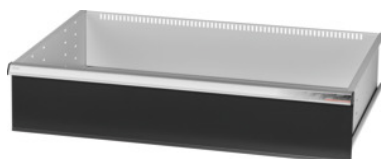


Garant GRIDLINE

Szuflada do szaf o dużej pojemności / wzmocnionych z drzwiami skrzydłowymi szerokość 40G, 36×24G, szuflady o wysokości frontu: 200 mm**Dane zamówienia**

Numer katalogowy	942573 200
GTIN	4062406067847
Klasa artykułu	9GI

Opis**Wykonanie:**

Szuflady do montażu w szafach o dużej pojemności / wzmocnionych z **drzwiami skrzydłowymi** GridLine.

Aluminiowe uchwyty listwowe z wymiennymi paskami do opisu, nadającymi się do ponownego wykorzystania. Nowoczesna koncepcja szuflad do optymalnego wyposażenia w przegródki i pojemniki.

Pasuje do :

Szafy nr 941001 – 941033, nr 942301 – 942323, nr 942701 – 942723, nr 942802 – 942824.

Powłoka lakiernicza:

Korpus szuflad szary jasny RAL 7035, fronty szuflad antracyt RAL 7016, **lakier proszkowy.**

Korpus szuflad bez możliwości konfiguracji, zawsze szary jasny RAL 7035.

wskazówka:

rozm. 30 i rozm. 40 pasują do szaf o szerokości 60G i 80G, ponieważ mają one 2 komory.

Szuflady nie nadają się do szaf z drzwiami przesuwными.

Wybór kolorów: RAL 9002, 7035, 7005, 7016, 6011, 5018, 5012, 5011, 5005, 3003

wysokość użytkowa: 175 mm

szerokość użytkowa szuflad: 900 mm

głębokość użytkowa szuflad: 600 mm

szerokość użytkowa szuflad w G: 36

głębokość użytkowa szuflad w G: 24

masa: 11 kg

Opis techniczny

wysokość użytkowa	175 mm
masa	11 kg
głębokość użytkowa szuflad w G	24
szerokość użytkowa szuflad w G	36
głębokość użytkowa szuflad	600 mm
szerokość użytkowa szuflad	900 mm
Grubość materiału	0,9 mm
Nośność szuflad/szufladopólek	75 kg
Panel wysuwany (wysuw częściowy/pełny)	100 %
Wybór kolorów	RAL 9002, 7035, 7005, 7016, 6011, 5018, 5012, 5011, 5005, 3003
Szerokość użytkowa szuflad × głębokość użytkowa w G	36×24G
Rodzaj produktu	Szuflady do szafek o dużej pojemności i szaf wzmocnionych

Aksesoria

Mata do szuflad Wymiar w G 36X24	951830 36X24
Zestaw mat antypoślizgowych do szuflad, 5-cześć. Wymiar w G 36X24	951885 36X24
Rowkowane maty gumowe do szuflad Wymiar w G 36X24	951910 36X24