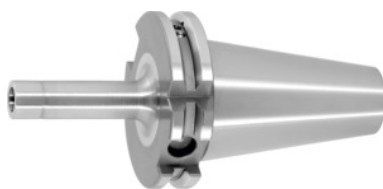




Oprawki do głowic frezarskich z gwintem, SK 40, gwint M × długość L1: M10X100



Dane zamówienia

Numer katalogowy	301309 M10X100
GTIN	4045197706744
Klasa artykułu	31A

Opis

Wykonanie:

kształt walcowy.

Zastosowanie:

Do mocowania głowic frezarskich z gwintem.

Wyp. dodatkowe:

Szwernie dociągające (AB) nr 308600–308806, klucz mocujący AB nr 308810–308830.

Norma na uchwyt: ISO 7388-1

Norma na uchwyt: DIN 69871

Kształt: ADB

Dokładność wyważenia G przy prędkości obrotowej: G 2,5 przy 25000 min⁻¹.

Dokładność ruchu obrotowego: ≤ 3 μm

Strategia skrawania: HSC

wymiar A długości wysięgu: 119 mm

Ø otworu D₁ tolerancja IT6: 10,5 mm

Ø D₂: 18 mm

Ø zewn. D: 32 mm

Długość użyteczna L₁: 100 mm

L₂: 5 mm

Opis techniczny

Ø D ₂	18 mm
------------------	-------

L ₂	5 mm
Ø otworu D ₁ tolerancja IT6	10,5 mm
gwint M	M10×100
Długość użyteczna L ₁	100 mm
wymiar A długości wysięgu	119 mm
Ø zewn. D	32 mm
uchwyt	SK 40
Norma na uchwyt	ISO 7388-1
Norma na uchwyt	DIN 69871
Kształt	ADB
Dokładność wyważenia G przy prędkości obrotowej	G 2,5 przy 25000 min ⁻¹ .
Dokładność ruchu obrotowego	≤ 3 µm
Strategia skrawania	HSC

Akcesoria

Sworznie dociągające, 18CrNiMo7, uszczelnione, kształt B do stożka niesamohamownego 40	308615 40
Sworznie dociągające 45°, uszczelnione do stożka niesamohamownego 40	308760 40
Sworznie dociągające uszczelnione, kształt B do stożka niesamohamownego 50	308650 50
Sworznie dociągające uszczelnione, kształt A do stożka niesamohamownego 40	308610 40
Sworznie dociągające Hurco 90° z otworem i pasowaniem, uszczelnione do stożka niesamohamownego 40	308805 40
Klucze do sworzni dociągających wg DIN 69872 do stożka niesamohamownego 50 SK	308820 50
Sworznie dociągające, 18CrNiMo7, kształt A do stożka niesamohamownego 40	308605 40
	308810 50

Wkładki dynamometryczne do sworzni dociągających wg
DIN 69872 do stożka niesamohamownego 50 SK

Sworznie dociągające 60°, uszczelnione do stożka
niesamohamownego 30

308780 30

Sworznie dociągające 45°, uszczelnione do stożka
niesamohamownego 50

308760 50

Sworznie dociągające kształt B do stożka
niesamohamownego 40

308640 40

Sworznie dociągające 60°, uszczelnione do stożka
niesamohamownego 40

308785 40

Sworznie dociągające 60°, uszczelnione do stożka
niesamohamownego 40

308780 40

Sworznie dociągające 45°, uszczelnione do stożka
niesamohamownego 30

308765 30

Sworznie dociągające uszczelnione, kształt B do stożka
niesamohamownego 40

308650 40

Sworznie dociągające Mori-Seiki, uszczelnione, kształt A (L1
= 29 mm) do stożka niesamohamownego 40

308630 40

Sworznie dociągające kształt A do stożka
niesamohamownego 50

308600 50

Specjalne sworznie dociągające bez gwintu
wewnętrzny, uszczelnione do stożka
niesamohamownego 50

308720 50

Sworznie dociągające kształt A do stożka
niesamohamownego 40

308600 40

Sworznie dociągające 60°, uszczelnione do stożka
niesamohamownego 30

308785 30

Sworznie dociągające uszczelnione, kształt A do stożka
niesamohamownego 50

308610 50

Sworznie dociągające uszczelnione do stożka
niesamohamownego 40

308635 40

Wkładki dynamometryczne do sworzni dociągających wg
DIN 69872 do stożka niesamohamownego 40 SK

308810 40

Specjalne sworznie dociągające do stożka
niesamohamownego 40

308740 40

Klucze do sworzni dociągających wg DIN 69872 do stożka niesamohamownego 40 SK	308820 40
Sworznie dociągające kształt B do stożka niesamohamownego 50	308640 50
Sworznie dociągające Hurco 60° z otworem i pasowaniem, uszczelnione do stożka niesamohamownego 40	308803 40
Sworznie dociągające uszczelnione do stożka niesamohamownego 50	308660 50
Sworznie dociągające 60°, uszczelnione do stożka niesamohamownego 50	308785 50
Sworznie dociągające Hurco 90° z pasowaniem, uszczelnione do stożka niesamohamownego 40	308806 40
Sworznie dociągające Hurco 45° z otworem i pasowaniem, uszczelnione do stożka niesamohamownego 40	308801 40
Sworznie dociągające Hurco 45° z pasowaniem, uszczelnione do stożka niesamohamownego 40	308802 40
Sworznie dociągające uszczelnione, kształt A do stożka niesamohamownego 30	308610 30
Klucze do sworzni dociągających wg ISO 7388 do stożka niesamohamownego 50 SK	308830 50
Sworznie dociągające uszczelnione, kształt B do stożka niesamohamownego 50	308620 50
Wkładki dynamometryczne do sworzni dociągających wg ISO 7388 do stożka niesamohamownego 50 SK	308812 50
Sworznie dociągające, 18CrNiMo7, uszczelnione, kształt B do stożka niesamohamownego 50	308615 50
Sworznie dociągające 45°, uszczelnione do stożka niesamohamownego 30	308760 30
Sworznie dociągające Mazak, uszczelnione, kształt A do stożka niesamohamownego 40M	308670 40M
Specjalne sworznie dociągające bez gwintu wewnętrznego, uszczelnione do stożka niesamohamownego 50	308700 50
Sworznie dociągające 45°, uszczelnione do stożka niesamohamownego 50	308765 50

Specjalne sworznie dociągające bez gwintu wewnętrznego, uszczelnione do stożka niesamohamownego 40	308720 40
Sworznie dociągające 60°, uszczelnione do stożka niesamohamownego 50	308780 50
Sworznie dociągające 90°, uszczelnione do stożka niesamohamownego 40	308795 40
Sworznie dociągające 45°, uszczelnione do stożka niesamohamownego 40	308765 40
Klucze do sworzni dociągających wg ISO 7388 do stożka niesamohamownego 40 SK	308830 40
Sworznie dociągające 90°, uszczelnione do stożka niesamohamownego 50	308795 50
Specjalne sworznie dociągające do stożka niesamohamownego 50	308740 50
Wkładki dynamometryczne do sworzni dociągających wg ISO 7388 do stożka niesamohamownego 40 SK	308812 40
Sworznie dociągające 90°, uszczelnione do stożka niesamohamownego 50	308790 50
Sworznie dociągające Mori-Seiki, uszczelnione, kształt A (L1 = 26 mm) do stożka niesamohamownego 40	308625 40
Specjalne sworznie dociągające bez gwintu wewnętrznego, uszczelnione do stożka niesamohamownego 40	308700 40
Sworznie dociągające uszczelnione do stożka niesamohamownego 40	308660 40
Sworznie dociągające uszczelnione, kształt B do stożka niesamohamownego 40	308620 40
Sworznie dociągające 90°, uszczelnione do stożka niesamohamownego 40	308790 40
Sworznie dociągające Hurco 60° z pasowaniem, uszczelnione do stożka niesamohamownego 40	308804 40
Sworznie dociągające, 18CrNiMo7, kształt A do stożka niesamohamownego 50	308605 50