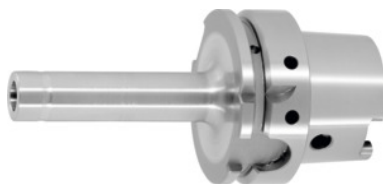




Oprawki do głowic frezarskich z gwintem kształt walcowy, HSK-A 63, gwint M × długość L1: M16X150



Dane zamówienia

Numer katalogowy	307042 M16X150
GTIN	4045197707048
Klasa artykułu	31A

Opis

Wykonanie:

kształt walcowy.

Z otworem Balluffchip.

Zastosowanie:

Do mocowania głowic frezarskich z gwintem.

Wyp. dodatkowe:

Przedłużka nr 301358, redukcja nr 301359, rurka do doprowadzenia chłodziwa nr 309880, klucz nasadowy nr 309890.

wskazówka:

Uchwyty Densimet lub przedłużki z VHM do głowic frezarskich z gwintem, zob. nr 301343–1356 i nr 301361–1368.

Norma na uchwyt: DIN 69893

Norma na uchwyt: ISO 12164-1

Kształt: A

Dokładność wyważenia G przy prędkości obrotowej: G 2,5 przy 25000 min⁻¹

Dokładność ruchu obrotowego: ≤ 3 μm

Strategia skrawania: HSC

wymiar A długości wysięgu: 176 mm

Ø otworu D₁: 17 mm

Ø D₂: 29 mm

Długość użyteczna L₁: 150 mm

L₂: 5 mm

Opis techniczny

Długość użyteczna L ₁	150 mm
gwint M	M16×150
wymiar A długości wysięgu	176 mm
L ₂	5 mm
Ø D ₂	29 mm
Ø otworu D ₁	17 mm
uchwyt	HSK-A 63
Norma na uchwyt	DIN 69893
Norma na uchwyt	ISO 12164-1
Kształt	A
Dokładność wyważenia G przy prędkości obrotowej	G 2,5 przy 25000 min ⁻¹
Dokładność ruchu obrotowego	≤ 3 µm
Strategia skrawania	HSC