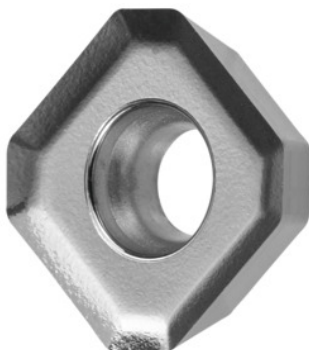


**Garant**

## Dados do pedido

Número do pedido	214478 ALU
GTIN	4045197707475
Classe de artigo	21A

## Descrição

### Modelo:

- Pastilhas reversíveis adequadas para velocidades de corte e avanços mais elevados.
- Sinterizado com precisão e retificado para obter as melhores qualidades de superfície.
- Estrutura de grão fino para alta durabilidade e resistência ao desgaste.

### Instrução:

Valores de referência de aplicação para  $a_e = 0,5 \dots 1 \times D/a_{p \text{ máx}} = 3 \text{ mm}$ .

## Descrição técnica

Avanço $f_z$ por dente	0,19 mm
Tipo	ALUMÍNIO
Espessura da placa E	3,18 mm
Código ISO da pastilha de corte reversível	SDHT0903-AFFN
Tipo	HU7815
Óleo de corte	HM
Número de trocas/cortes	4

Tipo de produto

Pastilha de corte reversível para fresar

**Dados de utilizador**

	<b>Adequabilidade</b>	<b>V<sub>c</sub></b>	<b>código ISO</b>
Plásticos alumínio	adequado		
Alumínio (apara curta)	adequado		
Alumínio > 10% Si	adequado		
máximo a molhado	adequado		
seco	adequado		