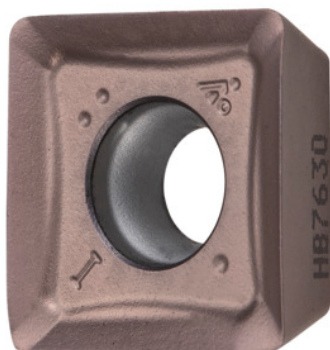


**Garant**

## Dados do pedido

|                  |               |
|------------------|---------------|
| Número do pedido | 214874 INOX   |
| GTIN             | 4045197716422 |
| Classe de artigo | 21A           |

## Descrição

**Modelo:**

Espessura da pastilha reforçada para os mais altos requisitos de maquinagem. Proteção contra o desgaste graças ao revestimento de última geração.

**Instrução:**

Valores de referência de aplicação para  $a_e = 0,3 \times D$ .

## Descrição técnica

|  |                  |
|--|------------------|
| Avanço $f_z$ por dente                     | 0,17 mm          |
| Tipo                                       | INOX             |
| Raio do canto                              | 0,4 mm           |
| Espessura da placa E                       | 5,56 mm          |
| Código ISO da pastilha de corte reversível | SOMT 120504 PDER |
| Tipo                                       | HB7630           |
| Óleo de corte                              | HM               |
| Número de trocas/cortes                    | 4                |

Tipo de produto

Pastilha de corte reversível para fresar

**Dados de utilizador**

|                              | <b>Adequabilidade</b>     | <b>V<sub>c</sub></b> | <b>código ISO</b> |
|------------------------------|---------------------------|----------------------|-------------------|
| INOX < 900 N/mm <sup>2</sup> | adequado                  |                      |                   |
| INOX > 900 N/mm <sup>2</sup> | adequado                  |                      |                   |
| máximo a molhado             | condicionalmente adequado |                      |                   |
| seco                         | adequado                  |                      |                   |