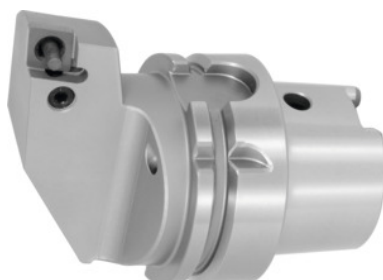


Suporte de torneamento esquerda, HSK-T, Ø da haste/tamanho da placa: 63/16HPmm



Dados do pedido

Número do pedido	320016 63/16HP
GTIN	2050001771889
Classe de artigo	36D

Descrição

Instrução:

Encomendar **bico HP** adequado n.º 320001 em separado! As peças sobresselentes n.º 320610 – 320626 encontram-se na lista de peças sobresselentes.

Pinos de aperto PSC a pedido.

Descrição técnica

Tamanho da placa	16
Peça sobresselente	P02
Pastilha de corte reversível adequada	CN.. 1606..
Ø mínimo do furo prévio D ₁ mín.	80 mm
Projeção medida A	70 mm
Distância entre pontas dos eixos f	45 mm
Ø da haste	63 mm
Alojamento	HSK-T
Tipo de inserto	esquerda

Norma de alojamento	ISO 12164-3
Refrigeração interior	sim
Tipo de haste	Cone de haste oca
Tipo de produto	Suporte de torneamento

Acessórios

Bocal de arrefecimento de alto rendimento (HP) Tipo 63	320001 63
Camada intermédia n.º 1 Tipo P06	320610 P06
Alavanca articulada n.º 4 Tipo P05	320612 P05
Parafuso tensor n.º 3 Tipo P01	320611 P01
Alavanca articulada n.º 4 Tipo P01	320612 P01
Alavanca articulada n.º 4 Tipo P04	320612 P04
Parafuso tensor n.º 3 Tipo D07	320611 D07
Garra de aperto n.º 6 Tipo D07	320614 D07
Parafuso tensor n.º 3 Tipo P02	320611 P02
Pino de tubo n.º 7 Tipo P02	320618 P02
Anel de bico n.º 5 Tipo D07	320613 D07
Pino de tubo n.º 7 Tipo P06	320618 P06
Camada intermédia n.º 1 Tipo P05	320610 P05
Alavanca articulada n.º 4 Tipo P06	320612 P06
Camada intermédia n.º 1 Tipo P01	320610 P01
Camada intermédia n.º 1 Tipo P04	320610 P04
Parafuso tensor n.º 3 Tipo P05	320611 P05
Pino de tubo n.º 7 Tipo P05	320618 P05
Parafuso tensor n.º 3 Tipo P06	320611 P06
Camada intermédia n.º 1 Tipo P02	320610 P02
Pino de tubo n.º 7 Tipo P04	320618 P04
Alavanca articulada n.º 4 Tipo P02	320612 P02

Pino de tubo n.º 7 Tipo P01

320618 P01