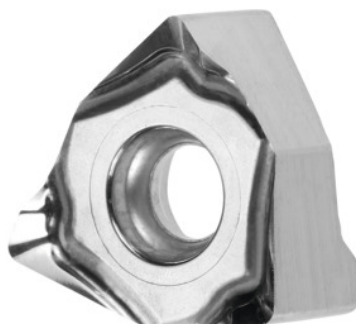


HOLEX

Dados do pedido

Número do pedido	215104 ALU
GTIN	4062406103071
Classe de artigo	22A

Descrição

Modelo:

Pastilha de corte reversível de metal duro de 2×3 arestas de corte de dupla face para **operações de fresagem de canto**.

As 6 arestas de corte garantem alta rentabilidade devido ao preço reduzido por aresta de corte.

Instrução:

Valores de referência de aplicação para $a_e = 0,3 \times D / a_p = 3$ mm.

Descrição técnica

Tipo	ALUMÍNIO
Avanço f_z por dente	0,15 mm
Raio do canto	0,8 mm
Código ISO da pastilha de corte reversível	XNEX 080608
Tipo	HUM310
Óleo de corte	HM
profundidade máxima de corte $a_{p \text{ máx.}}$	4 mm
Número de trocas/cortes	6

Tipo de produto

Pastilha de corte reversível para fresar

Dados de utilizador

	Adequabilidade	V_c	código ISO
Plásticos alumínio	adequado		
Alumínio (apara curta)	adequado		
Alumínio > 10% Si	adequado		
máximo a molhado	condicionalmente adequado		
mínimo a molhado	condicionalmente adequado		
seco	adequado		
Ar	adequado		