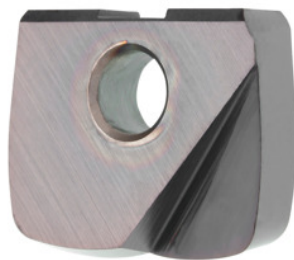


**Garant**

**Pastilha de corte reversível por fresagem de 20 mm Ø, para fresa de cópia, truncado cónico**



## Dados do pedido

|                  |               |
|------------------|---------------|
| Número do pedido | 212784 ST1400 |
| GTIN             | 4062406103194 |
| Classe de artigo | 21A           |

## Descrição

### Versão:

· Precisão de raio, concentricidade e troca:  $\pm 0,015$  mm.

Para obter os valores de referência de aplicação detalhados, consulte o manual de maquinagem GARANT n.º 110020.

## Descrição técnica

|                             |        |
|-----------------------------|--------|
| Tipo                        | ST1400 |
| Tipo                        | HB4015 |
| #Raio do canto              | 2 mm   |
| Material de corte           | HM     |
| Raio Wiper axial            | 20 mm  |
| Raio Wiper radial           | 40 mm  |
| Raio de corte $R_1$         | 2 mm   |
| Comprimento da lâmina $L_c$ | 10 mm  |

## Ficha de dados

|  |  |
|--|--|
| Avanço $f_z$ em aço < 1400 N/mm <sup>2</sup> | 0,15 mm                                  |
| Avanço $f_z$ em aço < 60 HRC                 | 0,1 mm                                   |
| Número de trocas/cortes                      | 1  |
| Revestimento                                 | TiN                                      |
| Tipo de produto                              | Pastilha de corte reversível para fresar |