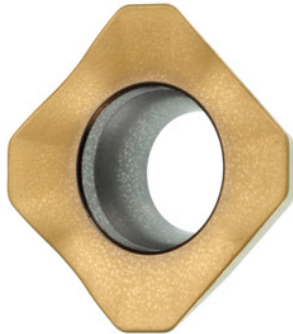


Pastilha de corte reversível por fresagem SEET 1204 AFTN, para fresa plana, HB7635, Tipo: INOX**Dados do pedido**

Número do pedido	214243 INOX
GTIN	4062406104481
Classe de artigo	21A

Descrição**Nota:**

Valores de referência de aplicação para $a_e = 0,5 \dots 1 \times D/a_{p \text{ máx}} = 3,5 \text{ mm}$.

Descrição técnica

Tipo	INOX
Avanço f_z por dente	0,19 mm
Espessura da placa E	4,76 mm
Código ISO da pastilha de corte reversível	SEET 1204 AFTN
Tipo	HB7635
Óleo de corte	HM
Número de trocas/cortes	4
Tipo de produto	Pastilha de corte reversível para fresar

Dados de utilizador

	Adequabilidade	V_c	Código ISO
Aço < 500 N/mm ²	condicionalmente adequado		
Aço < 750 N/mm ²	condicionalmente adequado		
Aço < 900 N/mm ²	condicionalmente adequado		
INOX < 900 N/mm ²	adequado		
INOX > 900 N/mm ²	adequado		
Ti > 850 N/mm ²	adequado		
máximo a molhado	adequado		
seco	condicionalmente adequado		