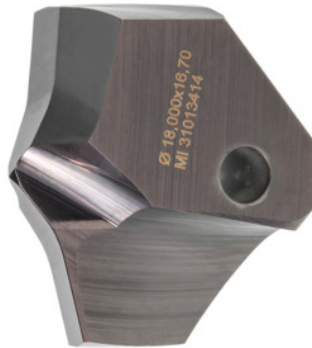


Inserto de corte HiPer-Drill m7, HB3040, Ø D: 16mm



Dados do pedido

Número do pedido	231645 16
GTIN	4062406162795
Classe de artigo	21M

Descrição

Versão:

Inserto de corte retificado prismaticamente para um posicionamento preciso e um assento estável.

Precisão de concentricidade no estado montado $\leq 20 \mu\text{m}$. Para furos até precisão IT9.

Ponta em bico especial em forma de pirâmide, marcação ideal – mesmo em condições instáveis e com saliências compridas da ferramenta.

Por exemplo, no processamento de chapa e suportes de aço. Também adequada para furações de conjuntos.

Nota:

Os dados de corte aplicam-se ao elemento de base $5 \times D$.

Realizar os furos pilotos exclusivamente com um inserto de corte do mesmo tipo.

Profundidade de perfuração sem refrigeração interna até um máximo de $1 \times D$.

Descrição técnica

Ø D	16 mm
para elemento de base do tamanho	16 mm
Série	HiPer-Drill

Aplicação de perfuração	Furação de conjuntos
Avanço f em aço < 750 N/mm ²	0,26 mm/U
Número de trocas/cortes	1
Revestimento	TiAlN
Ângulo da ponta	160 grau
Tipo	HB3040
Óleo de corte	HM
Seminorma	sim
Número de arestas de corte Z	2
Tipo de produto	Inserto de corte para furar

Dados de utilizador

	Adequabilidade	V _c	Código ISO
Aço < 500 N/mm ²	adequado		
Aço < 750 N/mm ²	adequado		
Aço < 900 N/mm ²	adequado		
GG(G)	condicionalmente adequado		
máximo a molhado	adequado		
mínimo a molhado	condicionalmente adequado		
seco	condicionalmente adequado		