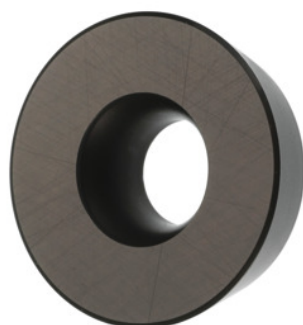


RDHW 1604 MOT, HB7525, Tipo: ST900**Dados do pedido**

Número do pedido	212296 ST900
GTIN	4045197761262
Classe de artigo	21A

Descrição**Modelo:**

Todas as pastilhas de corte reversíveis são adequadas para utilização com suportes de 0° negativos, bem como suportes de 7° positivos.

Instrução:

Valores de referência de aplicação para $a_e = 0,3 \times D / a_{p\text{máx}} = 3,5$ mm.

Descrição técnica

Tipo	ST900
Código ISO da pastilha de corte reversível	RDHW 1604 MOTN
Óleo de corte	HM
Tipo	HB7525
Avanço f_z por dente	0,3 mm
Número de trocas/cortes	1
Tipo de produto	Pastilha de corte reversível para fresar

Dados de utilizador

	Adequabilidade	V_c	código ISO
Aço < 500 N/mm ²	adequado		
Aço < 750 N/mm ²	adequado		
Aço < 900 N/mm ²	adequado		
Aço < 1100 N/mm ²	condicionalmente adequado		
Aço < 1400 N/mm ²	condicionalmente adequado		
INOX < 900 N/mm ²	condicionalmente adequado		
INOX > 900 N/mm ²	condicionalmente adequado		
GG(G)	condicionalmente adequado		
Óleo	adequado		
máximo a molhado	adequado		
mínimo a molhado	adequado		
seco	adequado		
Ar	adequado		