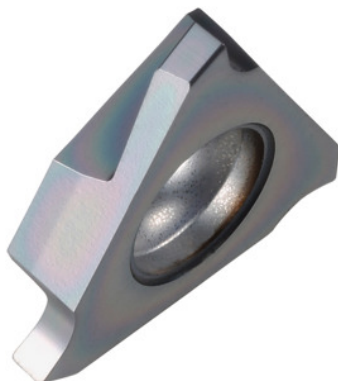


**Garant**

## Dados do pedido

Número do pedido	273902 2,15
GTIN	4045197768292
Classe de artigo	21J

## Descrição técnica

Largura da aresta de corte w	2,15 mm
$t_{\text{máx.}}$	2,5 mm
para anel de retenção DIN 471 / 472, espessura do anel	2 mm
Largura da ranhura m (H13)	2,15 mm
Atribuição de acabamento/desbaste	Acabamento de desbaste
Óleo de corte	HM
Raio do canto R	0,2 mm
Atribuição das pastilhas reversíveis	direita
Tipo	HB9635
Ranhuras conforme norma	DIN 472
Ranhuras conforme norma	DIN 471
Número de trocas/cortes	3

Aplicação principal	P
Aplicação secundária	M
Condição de corte	contínuo
Velocidade de corte $v_c$ aplicação principal	110 - 170 mm/min
Velocidade de corte $v_c$ aplicação secundária	90 - 140 mm/min
Tipo de produto	Pastilha de corte reversível para ranhuragem

### Dados de utilizador

	Adequabilidade	$V_c$	código ISO
Aço < 500 N/mm <sup>2</sup>	adequado		
Aço < 750 N/mm <sup>2</sup>	adequado		
Aço < 900 N/mm <sup>2</sup>	adequado		
Aço < 1100 N/mm <sup>2</sup>	adequado		
Aço < 1400 N/mm <sup>2</sup>	condicionalmente adequado		
INOX < 900 N/mm <sup>2</sup>	adequado		
INOX > 900 N/mm <sup>2</sup>	adequado		
GG(G)	condicionalmente adequado		
contínuo	adequado		
máximo a molhado	adequado		
seco	adequado		