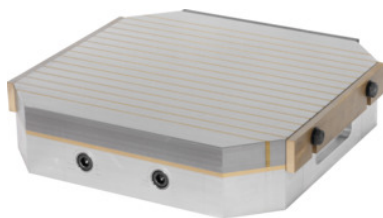


**Garant**

**Íman permanente, passo de polos cruzados, Comprimento L: 280**



### Dados do pedido

Número do pedido	380040 280
GTIN	4045197781765
Classe de artigo	310

### Descrição

**Versão:**

- Caixa de alumínio, para montagem ou instalação.
- Réguas de encosto em 3 lados.
- 2 pontos de comutação.
- Barra fresada.
- Inclui 4 furos ZeroClamp calibre 200.
- Lamelas feitas de latão de 3 mm / aço de 12 mm.

2 pontos de comutação para dois campos magnéticos;

para peças de trabalho grandes que devem ser fixadas em todo o campo magnético, ambos os pontos de fixação têm de estar ligados.

**Vantagem:**

A fixação de duas peças de trabalho numa plataforma e a atribuição parcial é possível (por 2 pontos de comutação).

**Utilização:**

Para fixação de peças médias a grandes durante a retificação, fresagem e erosão.

**Material fornecido:**

Chave sextavada.

**Nota:**

Pinos de aperto GARANT ZeroClamp adequados 360025 18M16 ou 18M16/138.

A plataforma é fixada através dos pinos de aperto ZeroClamp ou através de grampos de fixação através das ranhuras de fixação retificadas diretamente na mesa da máquina.

### Descrição técnica

## Ficha de dados

Força de aderência nominal	130 N/cm <sup>2</sup>
Peso	29 kg
Capacidade de desgaste da placa de polos	6 mm
Comprimento da placa de polos	280 mm
Altura do campo magnético	6 mm
Medida D	220 mm
Largura B	280 mm
Altura H	68,5 mm
Tipo de produto	Placa de aperto de íman