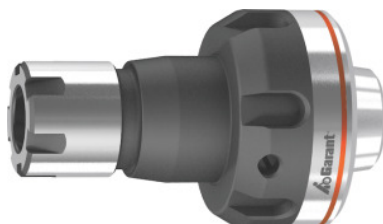


Garant**Adaptador de aperto rápido, ER-Mini com porca exterior ER 25, para tamanho de pinças de aperto ER: 11****Dados do pedido**

Número do pedido	319771 11
GTIN	4062406328917
Classe de artigo	31V

Descrição**Modelo:**

- **Versão de duas peças composta por corpo base e porca de aperto de precisão.**
- **Feito de aço para ferramentas de alta qualidade, todas as superfícies funcionais endurecidas e retrabalhadas.**

Vantagem:

Sistema de troca rápida extremamente fácil de usar para ferramentas elétricas (AGW). Preparar o adaptador de troca rápida com uma ferramenta e mudar através de AGW. A porca de aperto está montada em rolamentos de esferas.

Utilização multiflexível:

- **Substituição rápida e fácil dos adaptadores para o AGW usado.**
- **Adequado para todas as ferramentas conduzidas de diferentes fabricantes com ligação de pinça ER.**

Utilização:

Para operações de perfuração e fresagem com ferramentas acionadas com ligação de pinças de aperto ER.

Descrição técnica

Projeção medida A	58 mm
Refrigeração interior	sim

Concentricidade	≤ 3
Ø exterior D	41,7 mm
Tipo de produto	Adaptador de troca rápida