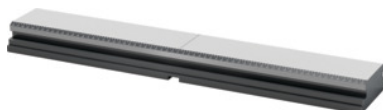


Calha de base, Tipo: 650



Dados do pedido

Número do pedido	361115 650
GTIN	4045197809285
Classe de artigo	310

Descrição

Modelo:

Totalmente temperado e retificado. Escala cortada a laser para pré-posicionamento dos módulos de aperto. Ranhura lateral para grampos de fixação e ranhuras transversais para alinhamento na mesa da máquina.

O tensor de 5 eixos é montado modularmente. Os principais componentes são os módulos de fixação n.º 361105 – 361110, calhas de base n.º 361115, fuso n.º 361119, extensões de fuso n.º 361120 e mordentes superiores n.º 361123 – 361137.

Indicado para:

Módulos de fixação n.º 361105 a 361110.

Acessórios especiais:

Garras de aperto n.º 361165, placa adaptadora para GARANT ZeroClamp n.º 361170, pino de aperto n.º 360025 tam. 18M16 e tam. 18M16/138.

Instrução:

As porcas deslizantes adequadas podem ser encontradas no n.º 375365.

A partir do tamanho 650, os furos GARANT ZeroClamp estão disponíveis a pedido.

Descrição técnica

Largura B	125 mm
Altura H	48 mm
Comprimento L	654 mm
Peso	25 kg
Número de furos ZC	sob consulta
adequado para o código de cor	Xpent1-2

Série	Xpent
Versão	Sistema de fixação de ponto zero
Tipo de produto	Dispositivo auxiliar de alinhamento

Acessórios

Porca de fenda escalonada retificada Medida da ranhura b1 da máquina 24	375365 24
Porca de fenda escalonada retificada Medida da ranhura b1 da máquina 12	375365 12
Porca de fenda escalonada retificada Medida da ranhura b1 da máquina 22	375365 22
Porca de fenda escalonada retificada Medida da ranhura b1 da máquina 14	375365 14
Parafuso de fixação ZeroClamp com rosca interna Tipo 18M16	360025 18M16
Porca de fenda escalonada retificada Medida da ranhura b1 da máquina 16	375365 16
Parafuso de fixação ZeroClamp com rosca interna Tipo 18M16/138	360025 18M16/138
Porca de fenda escalonada retificada Medida da ranhura b1 da máquina 28	375365 28
Porca de fenda escalonada retificada Medida da ranhura b1 da máquina 10	375365 10
Garra de aperto Tipo CS1	361165 CS1
Garra de aperto Tipo CS0	361165 CS0
Porca de fenda escalonada retificada Medida da ranhura b1 da máquina 18	375365 18