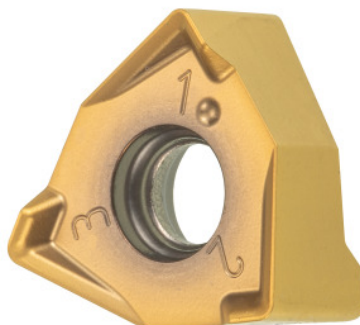


**Garant**

## Dados do pedido

Número do pedido	215192 UNI
GTIN	4062406392277
Classe de artigo	21A

## Descrição

### Modelo:

As 6 arestas de corte garantem alta rentabilidade devido ao preço reduzido por aresta de corte. Pastilha de corte reversível de metal duro de 2x3 arestas de corte de dupla face para **operações de fresagem de canto**.

### Instrução:

Valores de referência de aplicação para  $a_e = 0,3 \times D / a_p = 3$  mm.

## Descrição técnica

Raio do canto	0,8 mm
Tipo	UNI
Espessura da placa S	6:35 mm
Código ISO da pastilha de corte reversível	XNEX 080608
Tipo	HB735
Óleo de corte	HM
profundidade máxima de corte $a_{p\text{ máx.}}$	4 mm
Número de trocas/cortes	6

Tipo de produto

Pastilha de corte reversível para fresar

**Dados de utilizador**

	<b>Adequabilidade</b>	<b>V<sub>c</sub></b>	<b>código ISO</b>
Aço < 500 N/mm <sup>2</sup>	adequado		
Aço < 750 N/mm <sup>2</sup>	adequado		
Aço < 900 N/mm <sup>2</sup>	adequado		
Aço < 1100 N/mm <sup>2</sup>	adequado		
Aço < 1400 N/mm <sup>2</sup>	adequado		
INOX < 900 N/mm <sup>2</sup>	adequado		
INOX > 900 N/mm <sup>2</sup>	adequado		
Uni	adequado		
máximo a molhado	adequado		
mínimo a molhado	adequado		
seco	adequado		
Ar	adequado		