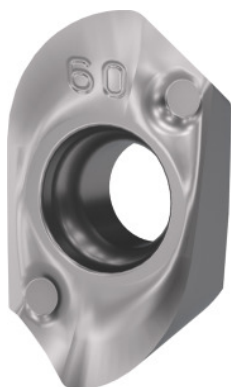


Pastilha de corte reversível por fresagem ZDHT 150560FR-F10, para fresa de canto de alumínio, HU7705, Tipo: ALU



Dados do pedido

Número do pedido	211777 ALU
GTIN	4062406681968
Classe de artigo	21A

Descrição

Versão:

Pastilhas de corte reversíveis retificadas na circunferência para assento preciso na ferramenta de suporte. Substrato de grão ultrafino de alto desempenho da mais recente geração de material de corte. Preparação otimizada das arestas de corte para uso em materiais fáceis de maquinar.

Nota:

É necessária uma modificação do suporte (assentos de pastilhas reversíveis) antes da utilização.

Descrição técnica

Raio do canto	6 mm
Avanço f_z por dente	0,1 - 0,25 mm
Código ISO da pastilha de corte reversível	ZDHT 150560FR-F10
Tipo	HU7705
Óleo de corte	HM
Tipo de produto	Pastilha de corte reversível para fresar

Dados de utilizador

	Adequabilidade	V_c	Código ISO
Plásticos alumínio	adequado		
Alumínio (apara curta)	adequado		
Alumínio > 10% Si	adequado		
máximo a molhado	adequado		
seco	condicionalmente adequado		