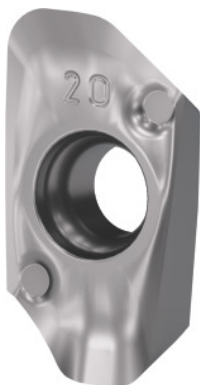


## Pastilha de corte reversível por fresagem ZDHT 150520FR-F10, para fresa de canto de alumínio, HU7705, Tipo: ALU



### Dados do pedido

|                  |               |
|------------------|---------------|
| Número do pedido | 211768 ALU    |
| GTIN             | 4062406681937 |
| Classe de artigo | 21A           |

### Descrição

#### Versão:

Pastilhas de corte reversíveis retificadas na circunferência para assento preciso na ferramenta de suporte. Substrato de grão ultrafino de alto desempenho da mais recente geração de material de corte. Preparação otimizada das arestas de corte para uso em materiais fáceis de maquinar.

### Descrição técnica

|  |  |
|--|--|
| Avanço $f_z$ por dente                     | 0,1 - 0,25 mm                            |
| Raio do canto                              | 2 mm                                     |
| Código ISO da pastilha de corte reversível | ZDHT 150520FR-F10                        |
| Tipo                                       | HU7705                                   |
| Óleo de corte                              | HM                                       |
| Tipo de produto                            | Pastilha de corte reversível para fresar |

### Dados de utilizador

|                        | <b>Adequabilidade</b>     | <b>V<sub>c</sub></b> | <b>Código ISO</b> |
|------------------------|---------------------------|----------------------|-------------------|
| Plásticos alumínio     | adequado                  |                      |                   |
| Alumínio (apara curta) | adequado                  |                      |                   |
| Alumínio > 10% Si      | adequado                  |                      |                   |
| máximo a molhado       | adequado                  |                      |                   |
| seco                   | condicionalmente adequado |                      |                   |