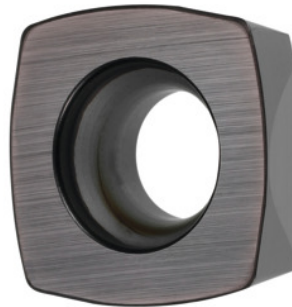


XDLW 120408 TN, HB7705, Tipo: HART**Dados do pedido**

Número do pedido	212980 HART
GTIN	4045197321305
Classe de artigo	21A

Descrição**Instrução:**

Valores de referência de aplicação para $a_e = 0,5 \dots 1 \times D/a_{p \text{ máx}}$

Descrição técnica

Tipo	HART
Código ISO da pastilha de corte reversível	XDLW 120408 TN
Raio de programação com $a_{p \text{ máx}}$	2,6 mm
Raio do canto	0,8 mm
Tipo	HB7705
Óleo de corte	HM
profundidade máxima de corte $a_{p \text{ máx}}$	1,8 mm
Avanço f_z por dente	0,57 mm
Número de trocas/cortes	4
Tipo de produto	Pastilha de corte reversível para fresar

Dados de utilizador

	Adequabilidade	V_c	código ISO
Aço < 50 HRC	adequado		
Aço < 55 HRC	adequado		
Aço < 60 HRC	adequado		
Aço < 65 HRC	adequado		
Aço < 67 HRC	adequado		
TOOLOX 44	adequado		
máximo a molhado	condicionalmente adequado		
mínimo a molhado	condicionalmente adequado		
seco	adequado		
Ar	condicionalmente adequado		