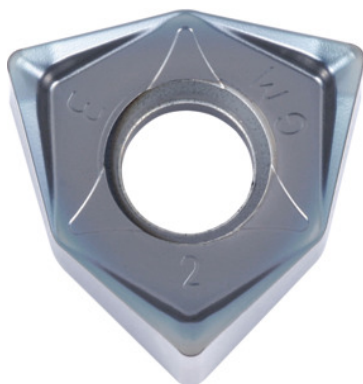


WNMU 080608 EN-GM, PR1525, Tipo: ST1400**Dados do pedido**

Número do pedido	225620 ST1400
GTIN	4960664648948
Classe de artigo	25A

Descrição**Modelo:**

Pastilhas de corte reversíveis com revestimento MEGACOAT com **6 arestas de corte** – devido ao design de dupla face. A força de corte é significativamente reduzida devido ao grande ângulo de corte axial máximo de 13°.

Utilização:

A **geometria GM** é a escolha ideal para o processamento geral.

Instrução:

Valores de referência de aplicação para $a_e = 0,3 \times D$.

Descrição técnica

Tipo	ST1400
Código ISO da pastilha de corte reversível	WNMU 080608 EN-GM
Raio do canto	0,8 mm
Número de trocas/cortes	6
Tipo	PR1525
Óleo de corte	HM

Avanço f_z por dente	0,1 – 0,3 mm
Tipo de produto	Pastilha de corte reversível para fresar

Dados de utilizador

	Adequabilidade	V_c	código ISO
Aço < 500 N/mm ²	adequado		
Aço < 750 N/mm ²	adequado		
Aço < 900 N/mm ²	adequado		
Aço < 1100 N/mm ²	adequado		
Aço < 1400 N/mm ²	adequado		
INOX < 900 N/mm ²	condicionalmente adequado		
INOX > 900 N/mm ²	condicionalmente adequado		
Uni	adequado		
máximo a molhado	condicionalmente adequado		
mínimo a molhado	condicionalmente adequado		
seco	adequado		
Ar	adequado		