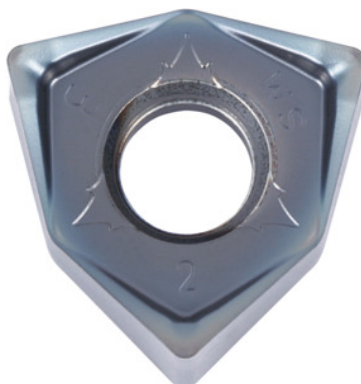


**WNMU 080608 EN-SM, PR1525, Tipo: INOX****Dados do pedido**

Número do pedido	225623 INOX
GTIN	4960664648955
Classe de artigo	25A

**Descrição****Modelo:**

Pastilhas de corte reversíveis com revestimento MEGACOAT com **6 arestas de corte** – devido ao design de dupla face. A força de corte é significativamente reduzida devido ao grande ângulo de corte axial máximo de 13°.

**Utilização:**

A **geometria SM** é fortemente positiva e de corte suave.

**Instrução:**

Valores de referência de aplicação para  $a_e = 0,3 \times D$ .

**Descrição técnica**

Tipo	INOX
Código ISO da pastilha de corte reversível	WNMU 080608 EN-SM
Raio do canto	0,8 mm
Número de trocas/cortes	6
Tipo	PR1525
Óleo de corte	HM

Avanço $f_z$ por dente	0,06 – 0,2 mm
Tipo de produto	Pastilha de corte reversível para fresar

### Dados de utilizador

	Adequabilidade	$V_c$	código ISO
Aço < 500 N/mm <sup>2</sup>	adequado		
Aço < 750 N/mm <sup>2</sup>	adequado		
Aço < 900 N/mm <sup>2</sup>	adequado		
Aço < 1100 N/mm <sup>2</sup>	adequado		
Aço < 1400 N/mm <sup>2</sup>	adequado		
INOX < 900 N/mm <sup>2</sup>	condicionalmente adequado		
INOX > 900 N/mm <sup>2</sup>	condicionalmente adequado		
Uni	adequado		
máximo a molhado	condicionalmente adequado		
mínimo a molhado	condicionalmente adequado		
seco	adequado		
Ar	adequado		