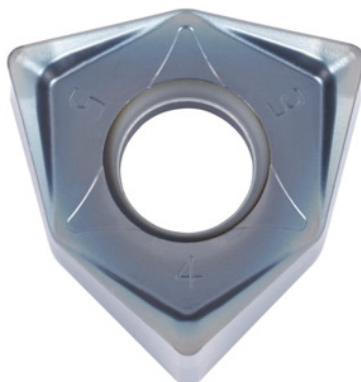


WNEU 080608 EN-GL, PR1510, Tipo: GG**Dados do pedido**

Número do pedido	225627 GG
GTIN	4960664648870
Classe de artigo	25A

Descrição**Modelo:**

Pastilhas de corte reversíveis com revestimento MEGACOAT com **6 arestas de corte** – devido ao design de dupla face. A força de corte é significativamente reduzida devido ao grande ângulo de corte axial máximo de 13°.

Design retificado para qualidades de superfície significativamente maiores.

Utilização:

A **geometria GL** é adequada para boas superfícies devido ao design retificado e à lâmina plana.

Instrução:

Valores de referência de aplicação para $a_e = 0,3 \times D$.

Descrição técnica

Tipo	GG
Código ISO da pastilha de corte reversível	WNEU 080608 EN-GL
Raio do canto	0,8 mm
Número de trocas/cortes	6
Tipo	PR1510

Óleo de corte	HM
Avanço f_z por dente	0,06 – 0,2 mm
Tipo de produto	Pastilha de corte reversível para fresar

Dados de utilizador

	Adequabilidade	V_c	código ISO
Ti > 850 N/mm ²	condicionalmente adequado		
GG(G)	adequado		
máximo a molhado	condicionalmente adequado		
mínimo a molhado	condicionalmente adequado		
seco	adequado		
Ar	adequado		