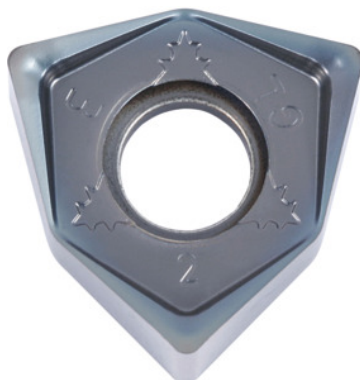


**WNEU 080608 EN-GL, PR1525, Tipo: UNI****Dados do pedido**

Número do pedido	225630 UNI
GTIN	4960664648979
Classe de artigo	25A

**Descrição****Modelo:**

Pastilhas de corte reversíveis com revestimento MEGACOAT com **6 arestas de corte** – devido ao design de dupla face. A força de corte é significativamente reduzida devido ao grande ângulo de corte axial máximo de 13°.

Design retificado para qualidades de superfície significativamente maiores.

**Utilização:**

A **geometria GL** é adequada para boas superfícies devido ao design retificado e à lâmina plana.

**Instrução:**

Valores de referência de aplicação para  $a_e = 0,3 \times D$ .

**Descrição técnica**

Tipo	UNI
Código ISO da pastilha de corte reversível	WNEU 080608 EN-GL
Raio do canto	0,8 mm
Número de trocas/cortes	6
Tipo	PR1525

Óleo de corte	HM
Avanço $f_z$ por dente	0,06 – 0,15 mm
Tipo de produto	Pastilha de corte reversível para fresar

**Dados de utilizador**

	Adequabilidade	$V_c$	código ISO
Aço < 500 N/mm <sup>2</sup>	adequado		
Aço < 750 N/mm <sup>2</sup>	adequado		
Aço < 900 N/mm <sup>2</sup>	adequado		
Aço < 1100 N/mm <sup>2</sup>	adequado		
Aço < 1400 N/mm <sup>2</sup>	adequado		
INOX < 900 N/mm <sup>2</sup>	condicionalmente adequado		
INOX > 900 N/mm <sup>2</sup>	condicionalmente adequado		
Uni	adequado		
máximo a molhado	condicionalmente adequado		
mínimo a molhado	condicionalmente adequado		
seco	adequado		
Ar	adequado		