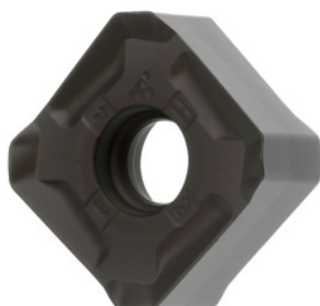


**Garant**

## Dados do pedido

Número do pedido	213452 ST1400
GTIN	4045197605986
Classe de artigo	21A

## Descrição

**Modelo:**

De dupla face com 2×4 arestas de corte.

**Recomendação:**

**Para obter as máximas qualidades de superfície, selecionar a tolerância de placas E e combine com placa(s) de acabamento largas.**

**Instrução:**

Valores de referência de aplicação para  $a_e = 0,5 \dots 1 \times D/a_{p \text{ máx}}$

## Descrição técnica

Avanço $f_z$ por dente	0,25 mm
Tipo	ST1400
Espessura da placa E	7 mm
Código ISO da pastilha de corte reversível	SNMU 14T7 ANER
Tipo	HB7510
Óleo de corte	HM
profundidade máxima de corte $a_{p \text{ máx}}$	6 mm

Número de trocas/cortes	8
Tipo de produto	Pastilha de corte reversível para fresar

### Dados de utilizador

	Adequabilidade	$V_c$	código ISO
Aço < 1100 N/mm <sup>2</sup>	adequado		
Aço < 1400 N/mm <sup>2</sup>	adequado		
máximo a molhado	condicionalmente adequado		
seco	adequado		