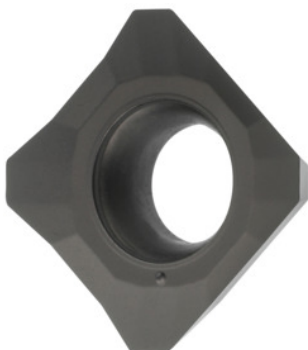


**Garant**

## Dados do pedido

Número do pedido	214351 ALU
GTIN	4045197555724
Classe de artigo	21B

## Descrição

### Instrução:

Valores de referência de aplicação para  $a_e = 0,5 \dots 1 \times D / a_{p \text{ máx}} = 3,5 \text{ mm}$ .

## Descrição técnica

Avanço $f_z$ por dente	0,24 mm
Tipo	ALUMÍNIO
Espessura da placa E	4,76 mm
Código ISO da pastilha de corte reversível	SEHT 1204 AFFN
Tipo	HB7810
Óleo de corte	HM
Número de trocas/cortes	4
Tipo de produto	Pastilha de corte reversível para fresar

## Dados de utilizador

	<b>Adequabilidade</b>	<b>V<sub>c</sub></b>	<b>código ISO</b>
Plásticos alumínio	adequado		
Alumínio (apara curta)	adequado		
Alumínio > 10% Si	adequado		
Grafite, GFK, CFK	adequado		
máximo a molhado	adequado		
seco	condicionalmente adequado		